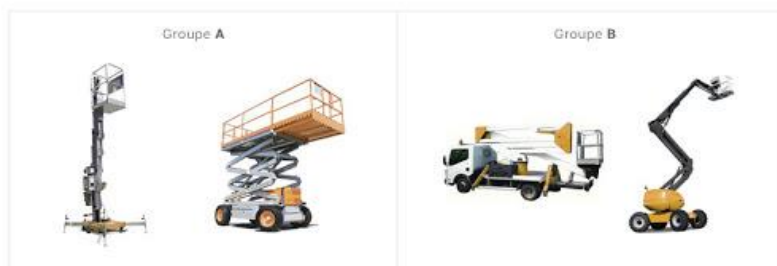




ORGANISME DE FORMATION

N° TAHITI: B46818  
RCS PAPEETE: 1599B  
BP 14 907 - 98701 ARUE  
Gsm : 87.34.77.39  
Email : dir.risk@gmail.com  
www.risk-formation.org

## AUTORISATION DE CONDUITE EN SECURITE DES PLATES FORMES ELEVATRICES MOBILES EN PERSONNEL R486 CACES (ACES P.E.M.P)



### OBJECTIFS :

- Etre capable de conduire l'engin en sécurité
- Etre capable d'assurer la maintenance de premier niveau du matériel

### PROGRAMME

#### THEORIE

##### 1. Le contexte réglementaire

- Les obligations du constructeur, de l'employeur, du conducteur

##### 2. La classification et la technologie des PEMP

- La classification par catégorie de PEMP
- La technologie des différents organes de la PEMP

##### 3. Les caractéristiques

- Utilisation courante des différentes catégories de PEMP

##### 4. La sécurité

- Les principaux risques (renversement, chute, heurt...)
- les règles de stabilité et de mise en œuvre
- Les règles de conduite, de circulation, de stationnement
- Les distances de sécurité
- Les consignes et les manœuvres liées à l'utilisation des postes de secours

#### PRATIQUE

1. Examen de l'adéquation
2. Prise de poste
3. Mise en service de la PEMP
4. Conduite et circulation
5. Les manœuvres de secours

#### Synthèse et bilan

#### PERSONNEL CONCERNE

- TOUS PUBLICS

#### PRE REQUIS

- AUCUN

#### MOYENS PEDAGOGIQUES

- VIDEO PROJECTION, LIVRET STAGIAIRE
- FORMATEUR CERTIFIE CACES

#### DUREE

- 16 HEURES
- RECYCLAGE 8 HEURES TOUS LES 5 ANS (RECOMMANDATIONS)

#### LIEU DE REALISATION

- CENTRE RISK OU EN ENTREPRISE

#### EVALUATION

- QCM ET SIMULATION SUR SITE

#### VALIDATION DE LA FORMATION

- ATTESTATION DE FORMATION