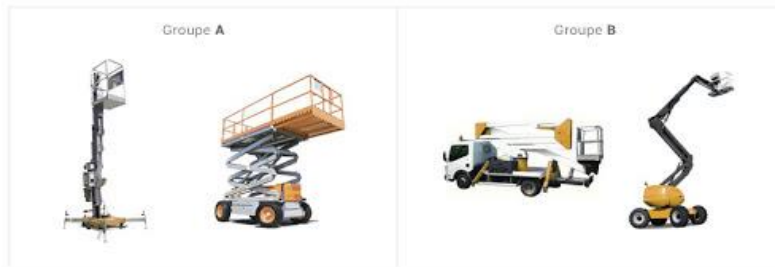




ORGANISME DE FORMATION

N° TAHITI: B46818  
RCS PAPEETE: 1599B  
BP 14 907 - 98701 ARUE  
Gsm : 87. 34. 77. 39  
Email : dir.risk@gmail.com  
www.risk-formation.org

## RECYCLAGE AUTORISATION DE CONDUITE EN SECURITE DES PLATES FORMES ELEVATRICES MOBILES EN PERSONNEL R486 CACES (ACES P.E.M.P)



### Programme théorique conforme à la R486 CACES

#### Objectifs :

- Etre capable de conduire l'engin en sécurité
- Etre capable d'assurer la maintenance de premier niveau du matériel

Effectif : 6 personnes maximum

Volume horaire : 08 heures sur 1 jour

Pédagogie : Diaporama, exposé participatif, mise en situation

Consignes particulières : Etre apte médicalement, port des EPI

### MODULE 1 : THEORIE

#### 1. Le contexte réglementaire

- Les obligations du constructeur, de l'employeur, du conducteur

#### 2. La classification et la technologie des PEMP

- La classification par catégorie de PEMP
- La technologie des différents organes de la PEMP

#### 3. Les caractéristiques

- Utilisation courante, avantages et inconvénients des différentes catégories de PEMP

#### 4. La sécurité

- Les principaux risques (renversement, chute, heurt...)
- les règles de stabilité et de mise en œuvre
- Les règles de conduite, de circulation, de stationnement
- Les distances de sécurité
- Les consignes et les manœuvres liées à l'utilisation des postes de secours

