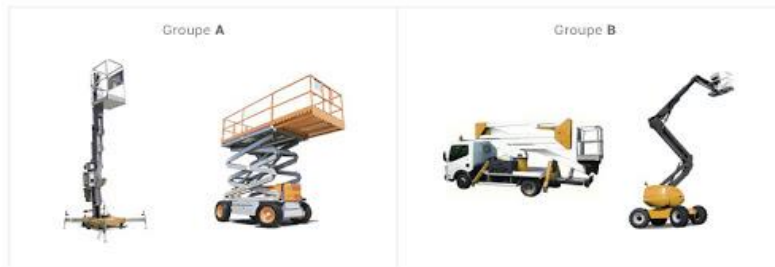




ORGANISME DE FORMATION

N° TAHITI: B46818
RCS PAPEETE: 1599B
BP 14 907 - 98701 ARUE
Gsm : 87.34.77.39
Email : dir.risk@gmail.com
www.risk-formation.org

RECYCLAGE AUTORISATION DE CONDUITE EN SECURITE DES PLATES FORMES ELEVATRICES MOBILES EN PERSONNEL R486 CACES (ACES P.E.M.P)



OBJECTIFS :

- Etre capable de conduire l'engin en sécurité
- Etre capable d'assurer la maintenance de premier niveau du matériel

PROGRAMME

THEORIE

1. Le contexte réglementaire

- Les obligations du constructeur, de l'employeur, du conducteur

2. La classification et la technologie des PEMP

- La classification par catégorie de PEMP
- La technologie des différents organes de la PEMP

3. Les caractéristiques

- Utilisation courante des différentes catégories de PEMP

4. La sécurité

- Les principaux risques (renversement, chute, heurt...)
- les règles de stabilité et de mise en œuvre
- Les règles de conduite, de circulation, de stationnement
- Les distances de sécurité
- Les consignes et les manœuvres liées à l'utilisation des postes de secours

PRATIQUE

1. Examen de l'adéquation
2. Prise de poste
3. Mise en service de la PEMP
4. Conduite et circulation
5. Les manœuvres de secours

Synthèse et bilan

PERSONNEL CONCERNE

- TOUS PUBLICS

PRE REQUIS

- AUCUN

MOYENS PEDAGOGIQUES

- VIDEO PROJECTION, LIVRET STAGIAIRE
- FORMATEUR CERTIFIE CACES

DUREE

- 08 HEURES
- RECYCLAGE 8 HEURES TOUS LES 5 ANS (RECOMMANDATIONS)

LIEU DE REALISATION

- CENTRE RISK OU EN ENTREPRISE

EVALUATION

- QCM ET SIMULATION SUR SITE

VALIDATION DE LA FORMATION

- ATTESTATION DE FORMATION